

Standorte und Ansprechpartner des
Trägerverbundes **POTENZIALANALYSE IM VEST**



Standort Recklinghausen

Kurfürstenwall 8 - 10
45657 Recklinghausen

Münsterstr. 13 - 15
45657 Recklinghausen

Recklinghausen-
Hauptbahnhof

Standort Marl

Bachackerweg 191
45772 Marl

Bus 225: Amselstraße
Bus 227: Knappenstraße
S 9: Haltestelle Marl-Hamm

Ansprechpersonen
Hendrik Baumeister
02361 – 4806-701
baumeister@bzdhd.de

Anja Kossek
02361 – 4806-703
kossek@bzdhd.de

Standorte und Ansprechpartner des
Trägerverbundes **POTENZIALANALYSE IM VEST**



Wienbachstr. 26
46286 Dorsten

Bus SB 26: Großer Ring

Ansprechperson
Christian Dreischenkämper
02369 - 7419 378
dreischenkaemper
@dorstenerarbeit.de



Erinstraße 35
44545 Castrop-Rauxel

Bus: Castrop Münsterplatz

Ansprechperson
Thomas Kaiser
02366 - 1091-280
kaiser@rebeq.de

Bildnachweis: Dieser Flyer nutzt Grafiken von upklyak / freepik.com

www.potenzialanalyse-im-vest.de

Gefördert mit Mitteln des Landes Nordrhein-Westfalen, der Bundesagentur für Arbeit und des Bundesministeriums für Bildung und Forschung

Die Landesregierung
Nordrhein-Westfalen



Bundesagentur für Arbeit
Regionaldirektion
Nordrhein-Westfalen



Die Landesregierung
Nordrhein-Westfalen



Bundesagentur für Arbeit
Regionaldirektion
Nordrhein-Westfalen



DEINE
POTENZIALANALYSE

Gefördert mit Mitteln des Landes Nordrhein-Westfalen, der Bundesagentur für Arbeit und des Bundesministeriums für Bildung und Forschung

Die Landesregierung
Nordrhein-Westfalen

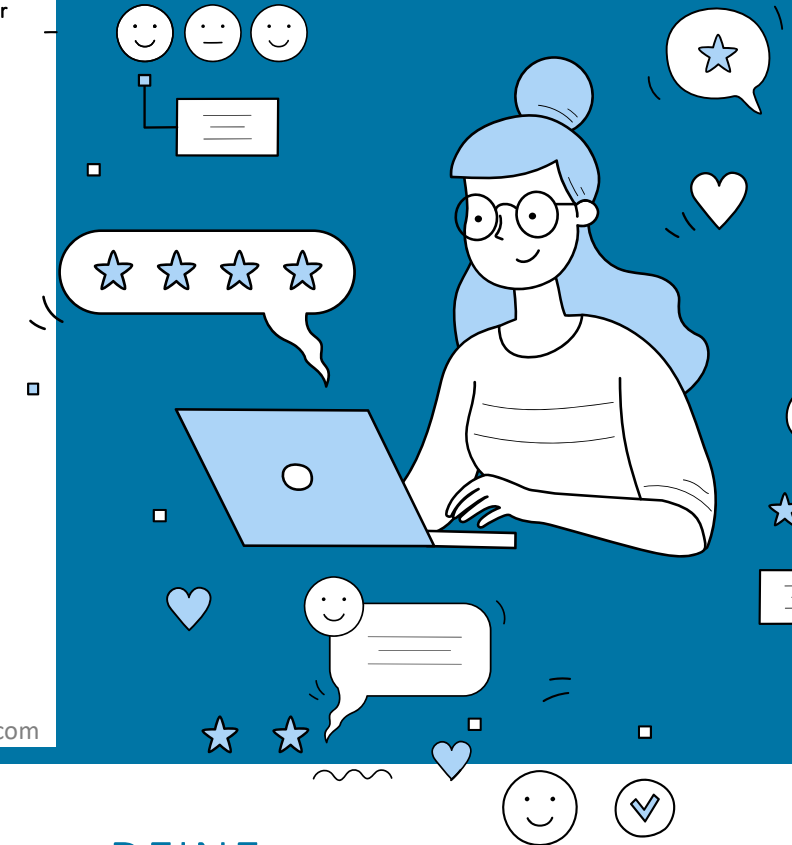


Bundesagentur für Arbeit
Regionaldirektion
Nordrhein-Westfalen



KEIN ABSCHLUSS
OHNE ANSCHLUSS

Übergang Schule – Beruf in NRW gestalten.



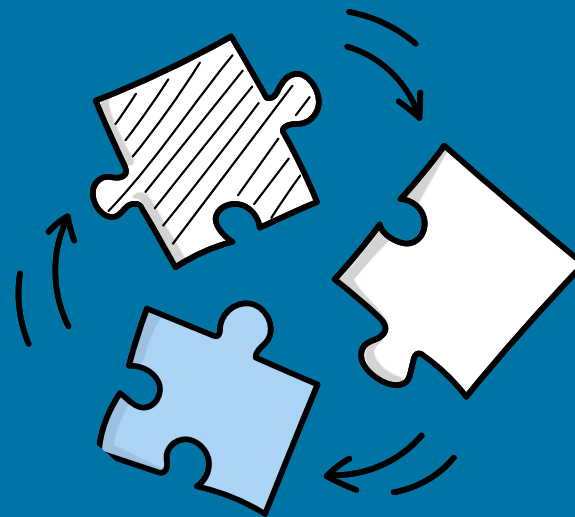
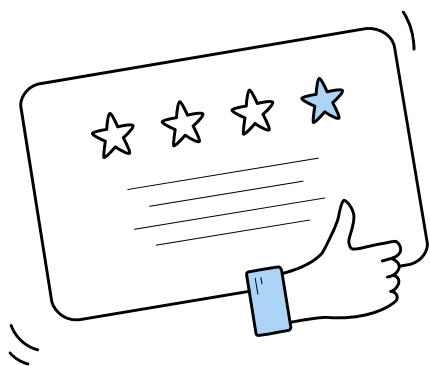
Das Land NRW wird Dir in den nächsten Jahren viele Möglichkeiten zur Berufsorientierung und Berufswahl bieten. Das Programm heißt „Kein Abschluss ohne Anschluss“ und die Potenzialanalyse bildet dazu den ersten wichtigen Grundstein.

KEIN ABSCHLUSS OHNE ANSCHLUSS

Übergang Schule – Beruf in NRW gestalten.

Drei Bildungseinrichtungen, die sich mit der Berufsorientierung gut auskennen, haben sich zusammengeschlossen in der Trägergemeinschaft **POTENZIALANALYSE IM VEST**. Wir werden mit Dir und Deiner Klasse die Potenzialanalyse durchführen.

Bei zahlreichen Aufgaben werden wir gemeinsam mit Dir Deine Stärken einschätzen und uns mit Deinen Interessen, Neigungen und Möglichkeiten beschäftigen.



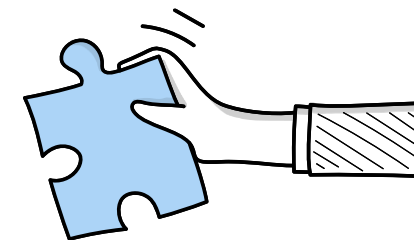
Werde Dein eigener Experte & Expertin

In der Potenzialanalyse wirst Du herausfinden, ob Du gern Probleme löst, wie geduldig und kreativ Du bist und ob Du lieber im Team arbeitest oder für Dich selbst.

Manchmal werden dabei **Aufgaben** in einer Gruppe, in einem Zweierteam oder auch alleine gelöst. Du wirst an dem Tag in unterschiedlicher Weise gefordert sein: zum Teil geht es darum, etwas zu bauen, zu recherchieren oder zu planen. Es ist aber keine Prüfung, es gibt keine Noten, wir sprechen nicht mit Deinen Lehrer:innen über Dich!

Wenn Du nach der Potenzialanalyse weißt, was Du in der **Berufsfelderkundung** oder einem **Praktikum** machen möchtest, wäre das ein guter Schritt auf dem Weg zu einem Beruf, oder?

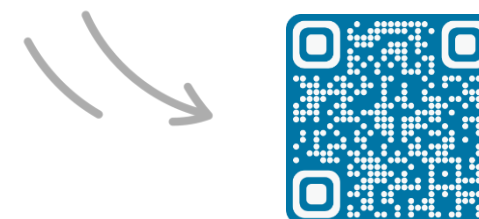
Deine **Ergebnisse** werden wir mit Dir und – wenn sie mögen – Deinen Eltern eine Woche später ausführlich in der Schule **besprechen**. Du erhältst dabei eine schriftliche Auswertung für Deinen Berufswahlpass sowie ein Zertifikat, das Du für Deine Bewerbungsunterlagen verwenden kannst.



Zur Potenzialanalyse musst Du nichts mitbringen außer Neugierde und Spaß an neuen Aufgaben.

Alles Weitere wird Dir in der Schule erklärt. Dort erfährst Du auch, an welchem unserer Standorte Deine Potenzialanalyse stattfinden wird und wie Du da am besten hinkommst.

Das alles kannst Du aber auch im Internet finden:



www.potenzialanalyse-im-vest.de